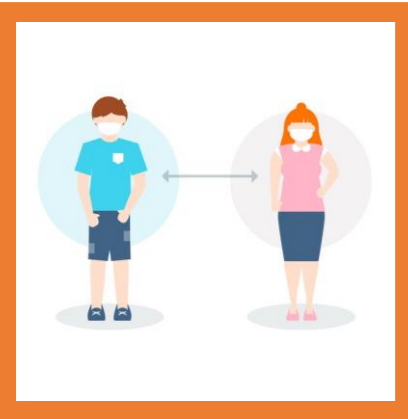


# Informationen und Regeln für die Nutzung des Löschweihers



## Mindestens 1,5m Abstand halten

- auf den Wegen
- auf der Liegewiese
- auf dem Spielplatz
- im Wasser

## Kontaktdatennachverfolgung ermöglichen

- Pro Besuch und Hausstand **muss** eine Person ihre Kontaktdaten hinterlassen
- Vordrucke im Eingangsbereich des Schulhauses



## Hygieneregeln beachten

- Hände desinfizieren und/oder waschen
- Hust- und Niesetikette einhalten
- Bei Symptomen – zuhause bleiben



## Zugangsverbot für Personen

- mit aktueller SARS-CoV-2 Infektion
- mit Kontakt zu Infizierten in den letzten 14 Tagen
- mit COVID-19 assoziierten Symptomen

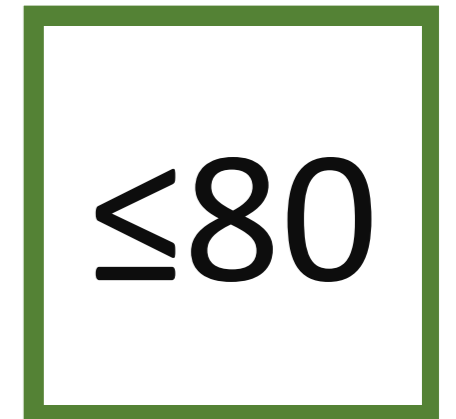


## Maskenpflicht

- bei Betreten und Verlassen des Geländes
- beim Aufsuchen der Toilette

## Maximale Belegung

- Es dürfen sich **maximal 80 Personen** gleichzeitig auf dem Gelände aufhalten



## Regeln lesen, verstehen und einhalten

- das Schutz- und Hygienekonzept lesen
- auf die Einhaltung achten



## Auf Updates prüfen

- Sollten sich die Regeln ändern gibt es die aktuellen Informationen unter [www.dv-hohenthann.de](http://www.dv-hohenthann.de)